



Les Chalets de Trécout

Fiche Pédestre

Départ : Lullin

12



Niveau : bons marcheurs

Une balade dans un cadre bucolique entre alpages, vues sur le Léman et dégustation de framboises et mûres à la belle saison.

Clin d'œil

Une partie de cette promenade se fait dans le périmètre de protection rapprochée des sources des Moises. Ces sources, d'une qualité remarquable, alimentent près de 30 000 abonnés en eau potable, jusqu'aux rives du Léman.

Départ

Lullin : parking du col du Feu.

Informations



Environ 3h la boucle



Dénivelé positif : 220 m



Panneaux et balises randonnée Haute-Savoie



Forêt, alpage



Notre coup de coeur :
la descente sur l'alpage des Chalets de Trécout, un lieu magique...





Descriptif de l'itinéraire

Les Chalets de Trécout
(Départ : Lullin)

Fiche Pédestre

12

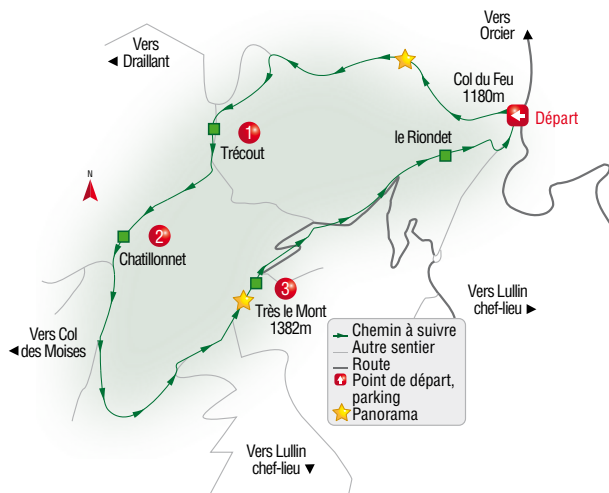


Parcours de découverte :
« Ombres sur l'alpage »

Depuis le col du Feu, prenez la piste forestière qui démarre après le panneau « itinéraire nordique », en direction du col des Moises. Vous cheminez en forêt pendant près de 30 minutes, avec de belles vues sur le lac Léman et ses rives (Thonon côté France, Nyon côté Suisse). Vous rejoignez ensuite l'alpage et les chalets de **Trécout (1)**. Contournez les chalets et suivez le chemin à travers l'alpage jusqu'à rejoindre le petit hameau de **Chatillonnet (2)**. Continuez toujours tout droit jusqu'à un embranchement où le chemin monte nettement sur la gauche, pour rejoindre **l'alpage de Très le Mont (3)**, après 30 minutes de marche environ.

(Possibilité alors de monter au Mont Forchat et de découvrir les mystères d' « Ombres sur l'alpage », le livret est en vente à l'Office de Tourisme).

Pour redescendre au Col du Feu, empruntez le chemin GR (chemin de Grande Randonnée) sur la gauche, quelques mètres après l'auberge. Vous croisez la route une première fois et prenez le sentier en face. Le sentier longe ensuite la route et débouche dans une épingle. A ce niveau, prenez le chemin sur votre gauche, qui descend au hameau du Riondet. Du hameau, rejoignez le Col du Feu par la route.



Contacts



Secours : 18
(112 depuis portable)



Météo :
08 99 71 02 74



Office de Tourisme :
04 50 73 71 53

"Une remarque sur les sentiers, contactez l'office de tourisme"